

**Makita**<sup>®</sup>

**XGT**

**XGT X2**  
80V<sub>max</sub>

**40V**  
Li-ion  
max

**POTENCIA  
SIN LÍMITES  
A TU MEDIDA**



**XGT**

Oferta válida desde el 20 de octubre de 2023 hasta el 19 de abril de 2024 o fin de existencias.

# ¡REGALO!

Por la **compra de dos máquinas**,  
llévate de regalo un **trolley**.

Oferta no válida en herramientas de tratamientos de polvo, jardín o iluminación.



## CONSTRUCCIÓN DE LA BATERÍA

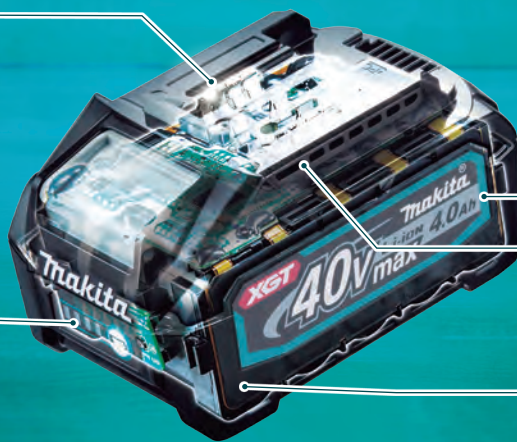
Muy duradera y resistente. Especialmente diseñada para la nueva gama 40V máx.



Paredes de protección.  
Protegen los terminales  
de agua y polvo.

4 Leds.

Indicador de carga.



Triple capa impermeable.



Railes rígidos de gran durabilidad.



Espacio entre las celdas y la carcasa para  
proteger la batería frente a impactos.

**XGT** es un sistema desarrollado por Makita con sus propias herramientas, baterías y cargadores.

Una combinación de herramientas innovadoras. El diseño y las baterías **MÁS POTENTES** proporcionan una solución genuina para usuarios industriales de alta demanda.



**BATERÍA DE ALTA POTENCIA**

XGT es una solución genuina para las aplicaciones industriales de alta demanda, siendo una combinación del diseño innovador de la herramienta y la alta potencia de las baterías.



**TECNOLOGÍA INTELIGENTE**

La gama de herramientas y baterías XGT lleva un programa incorporado, que proporciona una comunicación digital entre la batería y la herramienta en ambos sentidos.



**DURABILIDAD**

XGT es duradero y está diseñado para trabajar! Las baterías y herramientas XGT también han sido construidas para soportar las condiciones ambientales y meteorológicas difíciles.



**LISTO PARA EL FUTURO**

XGT y LXT convivirán para proporcionar a los usuarios una gama inigualable de herramientas a batería en las aplicaciones comerciales profesionales.

# TABLA COMPARATIVA COMPATIBILIDAD BATERÍAS



Modelos	BL4020	BL4025	BL4040	BL4050F	BL4080F	Modelos	BL4020	BL4025	BL4040	BL4050F	BL4080F	Modelos	BL4020	BL4025	BL4040	BL4050F	BL4080F
AC001G	○	○	●	●	●	HR007G	●	●	●	○	○	SP001G	○	●	●	●	●
AS001G	●	●	●	○	○	HR008G	○	○	●	●	○	TD001G	●	●	●	○	X
CE001G	X	X	○	●	●	HR009G	○	○	●	●	○	TD002G	●	●	●	○	○
CE002G	X	X	○	●	●	HR010G	●	●	●	○	○	TD003G	●	●	●	○	○
CF001G	●	●	●	●	X	HS004G	○	○	●	●	●	TW001G	●	●	●	○	○
CF002G	●	●	●	●	●	HS009G	○	○	○	●	●	TW004G	●	●	●	○	○
CF003G	●	●	●	●	●	HS011G	○	○	○	●	●	TW005G	●	●	●	○	○
CL001G	●	●	●	○	X	HS012G	●	●	●	○	○	TW007G	●	●	●	○	○
CL002G	●	●	●	○	X	HW001G	○	○	○	●	●	TW008G	●	●	●	○	○
CL003G	●	●	●	○	X	JR001G	●	●	●	○	X	UA003G	○	○	●	●	●
CS002G	○	●	●	●	○	JR002G	●	●	●	●	○	UA004G	○	○	●	●	●
CW001G	●	●	●	●	●	JV001G	●	●	●	X	X	UB001G	○	○	●	●	●
CW002G	●	●	●	●	●	KP001G	●	●	●	○	○	UC002G	○	●	●	○	X
CW003G	●	●	●	●	●	KT001G	●	●	●	●	●	UC003G	○	●	●	○	X
DA001G	○	●	●	●	●	LM001G	○	○	●	●	●	UC004G	○	●	●	○	X
DF001G	●	●	●	●	●	LM002G	○	○	●	●	●	UC006G	○	●	●	○	X
DF002G	●	●	●	○	○	LS002G	○	●	●	●	○	UC011G	X	X	○	●	●
DG001G	○	●	●	●	●	LS003G	○	○	●	●	●	UC012G	X	X	○	●	●
DG002G	○	●	●	●	●	LS004G	○	○	●	●	●	UH004G	●	●	●	○	○
FN001G	●	●	○	○	○	ML001G	●	●	●	●	●	UH005G	●	●	●	○	○
GA005G	○	●	●	●	○	ML002G	●	●	●	X	X	UH006G	●	●	●	○	○
GA013G	○	●	●	●	○	ML003G	●	●	●	●	X	UH007G	●	●	●	○	○
GA022G	○	●	●	●	○	ML005G	●	●	●	●	●	UH013G	●	●	●	○	X
GA023G	○	●	●	●	○	ML006G	●	●	●	●	●	UH014G	●	●	●	○	X
GA028G	○	●	●	●	○	ML007G	●	●	●	●	●	UR002G	○	●	●	●	●
GA029G	○	●	●	●	○	ML009G	●	●	●	●	●	UR003G	○	●	●	●	●
GA035G	○	●	●	●	○	ML010G	●	●	●	●	●	UR006G	○	●	●	●	●
GA036G	○	●	●	●	○	ML011G	●	●	●	●	●	UR007G	○	●	●	●	●
GA038G	X	○	○	●	●	MP001G	●	●	●	●	●	UR012G	○	○	○	●	●
GA041G	○	●	●	●	○	MR002G	●	●	●	X	X	UR016G	●	●	●	●	X
GA044G	○	●	●	●	○	MR003G	●	●	●	X	X	UR017G	●	●	●	●	X
GA050G	○	●	●	●	○	MR004G	●	●	●	X	X	UT001G	○	○	●	●	●
GA051G	○	●	●	●	○	MR007G	●	●	●	X	X	UT002G	○	○	●	●	●
HM001G	○	○	●	●	●	MR009G	●	●	●	●	X	UX01G	○	●	●	●	●
HM002G	○	○	●	●	●	MR010G	●	●	●	●	X	VC003G	X	○	●	●	●
HP001G	●	●	●	●	●	MW001G	●	●	●	●	●	VC003GL	○	○	●	●	●
HP002G	●	●	●	○	○	PB002G	●	●	●	○	○	VC004G	X	○	●	●	●
HR001G	●	●	●	○	○	PM001G	X	X	X	●	●	VC004GL	○	○	●	●	●
HR002G	●	●	●	○	○	PT001G	●	●	○	○	X	VC005G	X	○	●	●	●
HR003G	●	●	●	○	○	PV001G	○	●	●	●	○	VC005GL	○	○	●	●	●
HR005G	○	○	●	●	●	RS001G	○	●	●	●	○	VC008G	●	●	●	●	●
HR006G	○	○	●	●	●	RT001G	●	●	●	X	X	VR001G	○	○	●	●	●

Recomendado



Compatible



No Compatible



**ÍNDICE DE GAMAS**

8-9



10-13



14-15



16-17



18-19



Los precios de venta PVR son recomendados por el fabricante. Estos no son vinculantes. \*\*Precio con IVA incluido.



20-21



22-23



24-31



32-34



34-35



Todas las máquinas de este folleto se suministran sin baterías ni cargador en equipo básico.

# XGT 40V Li-ion max

## BATERÍAS / CARGADORES / KITS

**BL4080F** 191X65-8



**P.V.R.**  
**340€**

411,40€\*\*

**8,0Ah** **76 Min.**  
Tiempo carga

**BL4050F** 191L47-8



**P.V.R.**  
**250€**

302,50€\*\*

**5,0Ah** **50 Min.**  
Tiempo carga

**BL4040F** 1910N6-8



**NUEVO**

**P.V.R.**  
**230€**

278,30€\*\*

**4,0Ah** **45 Min.**  
Tiempo carga

**BL4040** 191B26-6



**P.V.R.**  
**200€**

242,00€\*\*

**4,0Ah** **45 Min.**  
Tiempo carga

**BL4025** 191B36-3



**P.V.R.**  
**160€**

193,60€\*\*

**2,5Ah** **28 Min.**  
Tiempo carga

**BL4020** 191L29-0



**P.V.R.**  
**120€**

145,20€\*\*

**2,0Ah** **22 Min.**  
Tiempo carga

**Kit de baterías**

191Y97-1

191U13-9

191U00-8

Incluye dos baterías BL4080F de 8,0Ah más cargador DC40RB doble de carga rápida y maletín Makpac3.

Incluye dos baterías BL4050F de 5,0Ah cargador DC40RB doble de carga rápida y maletín Makpac3.

Incluye dos baterías BL4040 de 4,0Ah más cargador DC40RB doble de carga rápida y maletín Makpac3.



**P.V.R.**  
**855€**

1.034,55€\*\*



**P.V.R.**  
**695€**

840,95€\*\*



**P.V.R.**  
**590€**

713,90€\*\*



191J97-1



191J81-6



191J39-5



191J65-4

Incluye 2 baterías BL4040 de 4,0Ah, cargador DC40RA de carga rápida y Maletín MakPac1.

**P.V.R.**  
**500€**

605,00€\*\*

Incluye 2 baterías BL4025 de 2,5Ah, cargador DC40RA de carga rápida y Maletín MakPac1.

**P.V.R.**  
**425€**

514,25€\*\*

Incluye 2 baterías BL4025 de 2,5Ah, cargador DC40RA de carga rápida.

**P.V.R.**  
**400€**

484,00€\*\*

Incluye una batería BL4040 de 4,0Ah, cargador DC40RA de carga rápida.

**P.V.R.**  
**310€**

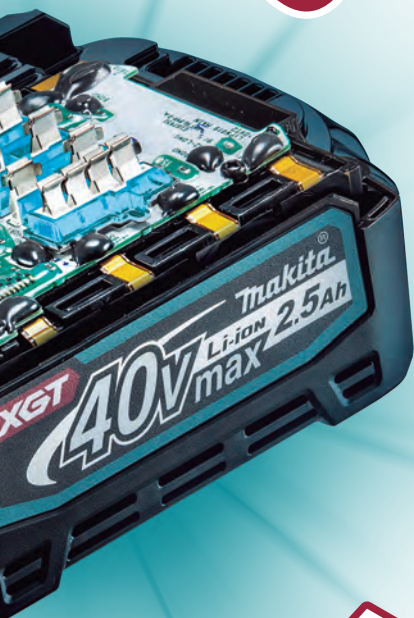
375,10€\*\*

Todas las máquinas de este folleto se suministran sin baterías ni cargador en equipo básico.

Los precios de venta PVR son recomendados por el fabricante. Estos no son vinculantes. \*\*Precio con IVA incluido.



**UTURO**



**BATERÍA**

**Cargador rápido** 191E07-8



DC40RA / 230AC V / 9,0 Ah

P.V.R.

**115€**

139,15€\*\*

**Cargador** 191M90-3



DC40RC / 230AC V / 2,0 Ah

P.V.R.

**70€**

84,70€\*\*

**Cargador doble rápido**

191N09-8



DC40RB / 240AC V / 2,0 Ah

P.V.R.

**210€**

254,10€\*\*

1911L9-4 **Cargador doble**

**NUEVO**



DC40WA / 240AC V / 2,0 Ah

P.V.R.

**110€**

133,10€\*\*

**Tiempos de carga**

CARGADOR DOBLE / RÁPIDO



191N09-8

CARGADOR / RÁPIDO



1911L9-4



191E07-8



191M90-3

Tiempo de carga

Batería	191N09-8	1911L9-4	191E07-8	191M90-3
<b>8,0 Ah</b> 191X65-8	76 min.	420 min.	76 min.	170 min.
<b>5,0 Ah</b> BL4050F 191L47-8	50 min.	260 min.	50 min.	85 min.
<b>4,0 Ah</b> BL4040F 1910N6-8 BL4040 191B26-6	45 min.	210 min.	45 min.	67 min.
<b>2,5 Ah</b> BL4025 191B36-3	28 min.	130 min.	28 min.	38 min.
<b>2,0 Ah</b> BL4020 191L29-0	22 min.	110 min.	22 min.	30 min.

Comunicación directa entre herramienta y batería, en la que se intercambian datos para un mejor funcionamiento.



Tiempos de carga drásticamente reducidos

Todas las máquinas de este folleto se suministran sin baterías ni cargador en equipo básico.

**Taladro percutor** HP001GZ



BL MOTOR  
AFT  
XPT

P.V.R.  
**260€**  
314,60€\*\*

0 - 650 / 2.600 R.p.m.  
0 - 9.750 / 39.000 l.p.m.  
50 mm capacidad máx. / 1,5 - 13 mm  
140 Nm / 3,0 Kg

**Taladro atornillador** DF001GZ



BL MOTOR  
AFT  
XPT

P.V.R.  
**250€**  
302,50€\*\*

0 - 650 / 0 - 2.600 R.p.m.  
50 mm capacidad máx. / 1,5 - 13 mm  
140 Nm / 3,0 Kg

Equipo básico HP001GZ / DF001GZ:  
Portabrocas automático, empuñadura auxiliar  
y gancho.

- Gran velocidad de perforación.
- 2 velocidades mecánicas.
- 41/21 posiciones de par de apriete.
- Freno eléctrico.
- Portabrocas automático.



DF002GZ

**Taladro atornillador**

HP002GZ

**Taladro percutor**

Equipo básico HP002GZ / DF002GZ:  
Punta doble y gancho.

- Protector del motor de aluminio.
- Mayor velocidad de rotación.
- 21 posiciones de par de apriete.
- 2 velocidades mecánicas.
- Perforación rápida con percusión.



BL MOTOR  
XPT

P.V.R.  
**140€**  
169,40€\*\*

0 - 600 / 2.200 R.p.m.  
38 mm capacidad máx. / 1,5 - 13 mm  
65 Nm / 2,6 Kg



BL MOTOR  
XPT

P.V.R.  
**145€**  
175,45€\*\*

0 - 600 / 2.200 R.p.m.  
0 - 9.000 / 33.000 l.p.m.  
38 mm capacidad máx. / 1,5 - 13 mm  
65 Nm / 2,6 Kg

**Taladro angular**

DA001GZ



BL MOTOR  
XPT  
ADT

P.V.R.  
**520€**  
629,20€\*\*

0 - 400/ 1.500 R.p.m.  
159 mm capacidad máx.  
2 - 13 mm / 6,2 Kg

- Dos velocidades mecánicas.
- Con soporte para prevenir la caída de las brocas.
- Embrague incorporado.
- Con doble luz LED.
- Función de apagado automático.

Equipo básico DA001GZ:  
Empuñadura rígida.





## Atornilladores de impacto

**NUEVO**  
TD002GZ01

TD001GZ

TD003GZ



**BL MOTOR XPT**

- Selección de potencia de 4 velocidades y 6 modos de asistencia.

**P.V.R.**  
**315€**

381,15 €\*\*

0 - 1.100 / 2.100 / 3.200 / 3.700 R.p.m.  
0 - 1.400 / 2.600 / 3.600 / 4.600 l.p.m.  
220 Nm / Inserción 1/4" Hex.  
24mm de capacidad máx. / 2,9 Kg



**BL MOTOR XPT**

- Capaz de apretar tornillos de alta resistencia.
- 4 velocidades y 6 modos de asistencia

**P.V.R.**  
**260€**

314,60€\*\*

0-1.100 / 2.100 / 3.200 / 3.700 R.p.m.  
0-1.100 / 2.600 / 3.600 / 4.400 l.p.m.  
220 Nm / Inserción 1/4" Hex.  
24mm de capacidad máx. / 2,0 Kg



**BL MOTOR XPT**

- 4 modos y un modo T.
- Estructura anti tambaleo de la broca.

**P.V.R.**  
**180€**

217,80€\*\*

0-1.100 / 2.100 / 3.200 / 3.700 R.p.m.  
0-1.400 / 2.600 / 3.600 / 4.100 l.p.m.  
210 Nm / Inserción 1/4" Hex.  
24mm de capacidad máx. / 2,9 Kg

## Llaves de impacto

TW001GZ

TW007GZ



0 - 950 / 1.150 / 1.400 / 1.800 R.p.m.  
0 - 1.900 / 2.200 / 2.400 / 2.500 l.p.m.  
Inserción 3/4" Hex.  
M12 - M36 / 4,2 Kg

**BL MOTOR XPT**

- 1.800 Nm de par de apriete y 2.050 Nm de par de desapriete.
- Inserción de bulón.
- 4 velocidades.

**P.V.R.**  
**350€**

423,50€\*\*



0 - 600 / 1.200 / 1.900 / 2.300 R.p.m.  
0 - 1.200 / 1.900 / 2.700 / 2.900 l.p.m.  
Inserción 1/2" Hex.  
M10 - M24 / 3,3 Kg

**BL MOTOR XPT**

- 760 Nm de par de apriete y 1.100 Nm de par de desapriete.
- Inserción de bulón.
- 4 velocidades.

**P.V.R.**  
**300€**

363,00€\*\*

TW008GZ

TW004GZ

TW005GZ



- 760 Nm de par de apriete y 1.100 Nm de par de desapriete.
- Inserción de bola.
- 4 velocidades.

**BL MOTOR XPT**

**P.V.R.**  
**300€**

363,00€\*\*

0 - 600 / 1.200 / 1.900 / 2.300 R.p.m.  
0 - 1.200 / 1.900 / 2.700 / 2.900 l.p.m.  
Inserción 1/2" Hex.  
M10 - M24 / 3,3 Kg



- 350 Nm de par de apriete y 630 Nm de par de desapriete.
- Inserción de bulón.
- 4 velocidades.

**BL MOTOR XPT**

**P.V.R.**  
**245€**

296,45€\*\*

0 - 1.000 / 1.800 / 2.600 / 3.200 R.p.m.  
0 - 1.800 / 2.600 / 3.400 / 4.000 l.p.m.  
Inserción 1/2" Hex.  
M10 - M20 / 2,2 Kg



- 350 Nm de par de apriete y 630 Nm de par de desapriete.
- Inserción de bola.
- 4 velocidades.

**BL MOTOR XPT**

**P.V.R.**  
**245€**

296,45€\*\*

0 - 1.000 / 1.800 / 2.600 / 3.200 R.p.m.  
0 - 1.800 / 2.600 / 3.400 / 4.000 l.p.m.  
Inserción 1/2" Hex.  
M10 - M20 / 2,2 Kg

**Martillos Combinados**

HR006GZ

HR005GZ01



**P.V.R.**  
**1.030€**  
1.246,30€\*\*

**XGT X2** **BL** **XPT** **AFT** **SOFT** **AWS** **AVT** **SDS-MAX**  
80vmax MOTOR NOLOAD

150 - 310 R.p.m. / 1.100 - 2.250 l.p.m. / 52 mm  
21,4 J / SDS-MAX / 14,3 Kg

Equipo básico **HR006GZ**:  
Empuñadura auxiliar, asa tipo "D", grasa para broca, paño de limpieza, tope de profundidad y maletín PVC.

- 2 modos: "percusión" o "percusión + rotación".
- Sistema inalámbrico de arranque automático.



**P.V.R.**  
**755€**  
913,55€\*\*

**BL** **XPT** **AFT** **SOFT** **AWS** **AVT** **SDS-MAX**  
MOTOR NOLOAD

250 - 500 R.p.m. / 1.450 - 2.900 l.p.m. / 40 mm  
8,00 J / SDS-MAX / 8,2 Kg

Equipo básico **HR005GZ01**:  
Empuñadura auxiliar, tope de profundidad, paño, bote de grasa, dispositivo AWS y maletín PVC.

- 2 modos: "percusión" o "percusión + rotación".
- Embrague de seguridad de limitador de par.



**40 perforaciones**  
Volumen de trabajo con una carga de batería.

**HR006G**

Enciende la máquina y el aspirador se activa.

**AWS** Bluetooth



**BL MOTOR**

Motor de alto voltaje.



**AFT**

El motor se apaga automáticamente si la herramienta se bloquea.



## Martillos Demoledores

HM002GZ03

HM001GZ02



P.V.R.

**715€**

865,15€\*\*



950 - 1.900 l.p.m. / 20,9 J / SDS-MAX  
13,3 Kg

Equipo básico **HM002GZ03**:

Empuñadura "D", puntero SDS-MAX, paño de limpieza, bote de grasa y maletín PVC.

- 12 posiciones de ángulo de cincelado.
- Bloqueo del gatillo por palanca.
- Control de velocidad variable por dial.
- Portabrocas deslizante.



P.V.R.

**490€**

592,90€\*\*



0 - 2.650 l.p.m. / 9,4 J / SDS-MAX  
7,1 Kg

Equipo básico **HM001GZ02**:

Empuñadura auxiliar, paño de limpieza, grasa para brocas y maletín PVC.

- 12 posiciones de cincelado.
- Palanca de bloqueo del gatillo.
- Selección de velocidad máxima de 5 etapas.
- Equipado con amortiguadores de vibración.



**Martillos Ligeros**

HR009GZ

BL MOTOR XPT AVT AFT AWS



Automático

P.V.R.

**480€**

580,80€\*\*

0 - 840 R.p.m. / 0 - 4.500 G.p.m. / Cap. máx 32mm  
3,90 J / SDS-PLUS / 6,70 Kg

Equipo básico **HR009GZ**:

Grasa para broca, paño de limpieza, mandril de cambio rápido.

- Cambio rápido y fácil de portabrocas.
- 3 modos de trabajo: "rotación", "percusión con rotación" y "percusión".
- Control de velocidad variable por gatillo y por dial.



HR008GZ

0 - 840 R.p.m. / 0 - 4.500 G.p.m. / Cap. máx 32mm  
3,90 J / SDS-PLUS / 6,80 Kg

BL MOTOR XPT AVT AFT AWS



P.V.R.

**435€**

526,35€\*\*

Equipo básico **HR008GZ**:

Paño de limpieza, grasa para broca 100g.

- Perforación eficiente gracias al mecanismo de percusión rediseñado.
- La tecnología de detección de retroalimentación activa (AFT) apaga el motor si la velocidad de rotación disminuye repentinamente.
- Sistema AWS que se conecta a aspiradoras Makita con Bluetooth.
- 3 modos de trabajo: "rotación", "percusión con rotación" y "percusión".

**NUEVO** HR010GZ

0 - 1.350 R.p.m. / 0 - 5.000 G.p.m. / Cap. máx 20mm  
2,10 J / SDS-PLUS / 4,5Kg

BL MOTOR XPT AVT AWS



P.V.R.

**260€**

314,60€\*\*

- La luz LED integrada ilumina el área de trabajo
- 3 modos de trabajo: "rotación", "percusión con rotación" y "percusión".
- Compatible con el nuevo sistema compacto y ligero de recogida de polvo DX16.



**Motores sin escobillas**



**BL MOTOR**

Todas las máquinas de este folleto se suministran sin baterías ni cargador en equipo básico.

### HR003GZ



0 - 980 R.p.m. / 0 - 5.000 G.p.m.  
Capacidad máx. en hormigón 28 mm  
2,80 J / SDS-PLUS / 5,5 Kg

- 3 modos de trabajo: “rotación”, “percusión con rotación” y “percusión”.
- Gatillo de velocidad variable.
- Embrague de seguridad.

Equipo básico **HR003GZ**:  
Gancho, empuñadura, tope de profundidad, paño de limpieza y bote de aceite.



### HR002GZ

Equipo básico **HR002GZ**:  
Portabrocas automático, gancho, empuñadura, tope de profundidad, paño de limpieza y bote de aceite.



0 - 980 R.p.m. / 0 - 5.000 G.p.m.  
Capacidad máx. en hormigón 28 mm  
2,90 J / SDS-PLUS / 5,5 Kg

- 3 modos de trabajo: “rotación”, “percusión con rotación” y “percusión”.
- Gatillo de velocidad variable.
- Conectable a aspirador por Bluetooth.



### HR001GZ



0 - 980 R.p.m. / 0 - 5.000 G.p.m.  
Capacidad máx. en hormigón 28 mm  
2,80 J / SDS-PLUS / 5,5 Kg

- 3 modos de trabajo: rotación, percusión + rotación o percusión.
- Gatillo de velocidad variable.
- Con modo ralentí para menos vibración.

Equipo básico **HR001GZ**:  
Gancho, empuñadura, tope de profundidad, paño de limpieza y bote de aceite.



### HR007GZ

0 - 980 R.p.m. / 0 - 5.000 G.p.m. / 3,0 J / SDS-PLUS  
Capacidad máx. en hormigón 28 mm / 5,9 Kg

- 3 modos de trabajo: “rotación”, “percusión con rotación” y “percusión”.
- Compatible con sistema de recolección de polvo.
- Embrague limitador de par y tope de profundidad.
- Botón para activar la rotación inversa.
- Freno eléctrico para maximizar la productividad.



## Amoladora

GA038GZ

Interruptor de palanca



230mm Ø exterior  
6.600 R.p.m.  
7,4 Kg

Equipo básico GA038GZ:  
Llave de pivotes, empuñadura y protector de disco con cierre rápido.

P.V.R.

**255€**

308,55€\*\*

- Alta durabilidad.
- Excelente en trabajos pesados continuos.
- La empuñadura se puede instalar en cualquier lado de la herramienta.
- Nuevo protector de disco.
- Freno eléctrico para máxima productividad.

BL MOTOR XPT AFT //SAR// AWB

GA038GZ



GA035GZ



GA036GZ



## Miniamoladoras

GA035GZ

GA036GZ



P.V.R.

**220€**

266,20€\*\*

150 mm Ø exterior  
8.500 R.p.m. / 3,7 Kg

Interruptor de palanca



P.V.R.

**230€**

278,30€\*\*

150 mm Ø exterior  
8.500 R.p.m. / 3,7 Kg

BL MOTOR XPT AFT //SAR// AWB

BL MOTOR XPT AFT //SAR// AWB

Equipo básico GA035GZ:

Disco de desbarbe acero inoxidable 150mm, protector de disco, empuñadura auxiliar y llave de pivotes.

- El motor BL hace coincidir el par y las r.p.m. con las demandas del trabajo.

Equipo básico GA036GZ:

Disco de desbarbe acero inoxidable 150mm, protector de disco, empuñadura auxiliar y llave de pivotes.

- El motor BL hace coincidir el par y las r.p.m. con las demandas del trabajo. Interruptor de palanca.

## NUEVO

GA050GZ

GA051GZ

Interruptor de palanca



P.V.R.

**295€**

356,95€\*\*

125 mm Ø exterior  
11.000 R.p.m. / 3,0 Kg

Interruptor de palanca



P.V.R.

**295€**

356,95€\*\*

150 mm Ø exterior  
9.000 R.p.m. / 3,1 Kg

BL MOTOR XPT AFT //SAR// AWB

BL MOTOR XPT AFT //SAR// AWB

Equipo básico GA050GZ:

Disco de desbarbe acero inoxidable 125 mm, protector de disco, empuñadura auxiliar y llave de pivotes.

- El motor BL hace coincidir el par y las r.p.m. con las demandas del trabajo. Interruptor de palanca y freno eléctrico.

Equipo básico GA051GZ:

Disco de desbarbe acero inoxidable 150mm, protector de disco, empuñadura auxiliar y llave de pivotes.

- El motor BL hace coincidir el par y las r.p.m. con las demandas del trabajo. Interruptor de palanca y freno eléctrico.

## & GA050GZ & GA051GZ

Carcasa del motor tipo tambor integrada



### SISTEMA ANTI-VIBRACIÓN

El amortiguador de goma está ubicado entre la carcasa del motor y la empuñadura principal.

### Miniamoladoras

GA029GZ

GA028GZ

GA023GZ



Interruptor de palanca

P.V.R.  
**260€**

314,60€\*\*

125 mm Ø exterior  
3.000 - 8.500 R.p.m.  
3,6 Kg



Interruptor de palanca

P.V.R.  
**260€**

314,60€\*\*

115 mm Ø exterior  
3.000 - 8.500 R.p.m.  
3,6 Kg



P.V.R.  
**250€**

302,50€\*\*

BL MOTOR XPT AFT // SAR // AWS

BL MOTOR XPT AFT // SAR // AWS

BL MOTOR XPT AFT // SAR // AWS

Equipo básico **GA029GZ**:  
Disco de desbarbe acero inoxidable 125mm,  
protector de disco, empuñadura auxiliar.

Equipo básico **GA028GZ**:  
Disco de desbarbe acero inoxidable 115mm, protec-  
tor de disco, empuñadura auxiliar.

125 mm Ø exterior  
3.000 - 8.500 R.p.m. / 3,6 Kg

Equipo básico **GA023GZ**:  
Disco de desbarbe acero inoxidable 125mm,  
protector de disco, empuñadura auxiliar.

- Freno eléctrico para mayor seguridad y productividad. Potencia mejorada.
- El arranque suave suprime los tirones.

GA022GZ

GA013GZ

GA005GZ



P.V.R.  
**250€**

302,50€\*\*

115 mm Ø exterior  
3.000 - 8.500 R.p.m.  
3,6 Kg



Interruptor de palanca

P.V.R.  
**235€**

284,35€\*\*

125 mm Ø exterior  
8.500 R.p.m. / 3,6 Kg



P.V.R.  
**235€**

284,35€\*\*

125 mm Ø exterior  
8.500 R.p.m. / 3,6 Kg

BL MOTOR XPT AFT // SAR // AWS

BL MOTOR XPT AFT // SAR // AWS

BL MOTOR XPT AFT // SAR // AWS

Equipo básico **GA022GZ**:  
Disco de desbarbe acero inoxidable 115mm,  
protector de disco, empuñadura auxiliar.

Equipo básico **GA013GZ**:  
Disco de desbarbe 125mm, protector de disco  
y empuñadura auxiliar.

Equipo básico **GA005GZ**:  
Disco de desbarbe acero inoxidable 125mm,  
protector de disco, empuñadura auxiliar.

GA044GZ

GA041GZ



X-LOCK

Interruptor de palanca

P.V.R.  
**295€**

356,95€\*\*

125 mm Ø exterior  
3.000 - 8.500 R.p.m.  
5,3 Kg



X-LOCK

P.V.R.  
**285€**

344,85€\*\*

125 mm Ø exterior  
3.000 - 8.500 R.p.m.  
5,3 Kg

BL MOTOR XPT AFT // SAR // AWS

BL MOTOR XPT AFT // SAR // AWS

Equipo básico **GA044GZ**:  
Disco de desbarbe X-LOCK 125mm, protector de  
disco 125mm y empuñadura.

Equipo básico **GA041GZ**:  
Disco de desbarbe X-LOCK 125mm, protector de  
disco 125mm y empuñadura.

- El mecanismo X-LOCK permite quitar o instalar los discos sin necesidad de herramientas.
- Ajuste de ángulo rápido y sencillo.



**Cortadores**

CS002GZ

Equipo básico **CS002GZ**:

Guía paralela, llave allen 5mm, gafas de seguridad y disco eficiente para cortar metal.

3.500 R.p.m. / 185mm  
Ø exterior / Cap. máx. de  
corte 67mm / 5,4 Kg



P.V.R.

**520€**

629,20€\*\*

- Diseñado para el corte de pernos metálicos de 65 mm y barras de acero.



CE001GZ

5.300 R.p.m.  
355 mm Ø exte-  
rior / Cap. máx.  
de corte 127mm  
14,1 Kg



\*No incluye disco



P.V.R.

**915€**

1.107,15€\*\*

- Equipado con carcasa antivibración.
- Posibilidad de conectar un Kit de suministro de agua.
- Profundidad de corte de 127 mm

**Sierras  
circulares**

HS012GZ



5.200 R.p.m. / 165mm Ø  
Cap. máx. de corte 57mm / 4,4 Kg

P.V.R.

**305€**

369,05€\*\*

Equipo básico **HS012GZ**:  
Disco TCT 165mm EFFICUT.

**NUEVO**

RS001GZ



6.400 R.p.m. / 185mm Ø  
Cap. máx. de corte 65mm / 6,2 Kg

P.V.R.

**335€**

405,35€\*\*

Equipo básico **RS001GZ**:  
Disco TCT, Efficut, 185 mm, 24 dientes.

HS011GZ

HS009GZ

HS004GZ01



P.V.R.

**540€**

653,40€\*\*

4.000 R.p.m. / 270mm Ø  
Cap. máx. de corte 101mm / 6,7 Kg

Equipo básico **HS011GZ**:  
Disco HM 270.



P.V.R.

**450€**

544,50€\*\*

4.000 R.p.m. / 235mm Ø  
Cap. máx. de corte 85mm / 5,7 Kg

Equipo básico **HS009GZ**:  
Disco 235x24 dientes.



P.V.R.

**495€**

598,95€\*\*

6.000 R.p.m. / 190-185mm  
Cap. máx. de corte 62,5-60mm / 4,7 Kg

Equipo básico **HS004GZ01**:  
Disco HM 190 y dispositivo AWS.



## Ingletadoras telescópicas

LS003GZ01

LS004GZ01

LS002GZ01

BL MOTOR  
AWS  
DXT



P.V.R.  
**1.005€**  
1.216,05€\*\*

BL MOTOR  
AWS  
DXT



P.V.R.  
**825€**  
998,25€\*\*

BL MOTOR  
AWS



P.V.R.  
**750€**  
907,50€\*\*

3.600 R.p.m. / 305mm Ø exterior / 60 - 60°  
Cap. máx. de corte 90 x 382mm / 31,1 Kg

3.600 R.p.m. / 260mm Ø exterior / 60 - 60°  
Cap. máx. de corte 68 x 310mm / 27,2 Kg

4.800 R.p.m. / 216mm Ø exterior / 60-60°  
Cap. máx. de corte 70 x 312mm / 17,0 Kg

Equipo básico **LS003GZ01**:

Incluye mordaza, bolsa para polvo, disco HM 305 y dispositivo AWS.

Equipo básico **LS004GZ01**:

Incluye mordaza, bolsa de polvo, disco HM 260 y dispositivo AWS.

Equipo básico **LS002GZ01**:

Incluye mordaza, bolsa de polvo, disco HM 216 y dispositivo AWS.

## Sierra de incisión

SP001GZ03

Equipo básico **SP001GZ03**:

Disco de sierra HM 165x20x56, sistema AWS y Maletín Makpac4.

Cap. máx. de corte 56mm  
2.500 - 4.900 R.p.m.  
165mm Ø  
5,0 Kg



P.V.R.  
**465€**

562,65€\*\*

BL MOTOR  
AWS  
BRAKE

PB002GZ

## Sierra de banda

0 - 3,2 m/min  
13mm de ancho  
1.140mm largo  
7,8 Kg

Equipo básico  
**PB002GZ**:  
Sierra de banda  
10TPI.



P.V.R.  
**535€**

647,35€\*\*

- Para cortar tubos y barras de acero de 101mm a 115mm.

## Sierras de sable

JR002GZ

JR001GZ

BL MOTOR XPT  
AVT



P.V.R.  
**335€**

405,35€\*\*

Carrera 32mm / 5,8 Kg  
Cap. máx. 255mm

Equipo básico **JR002GZ**:  
Set de 3 sierras S-EXPRESS.

BL MOTOR XPT



P.V.R.  
**270€**

326,70€\*\*

Carrera 32mm / 4,5 Kg  
Cap. máx. 225mm

Equipo básico **JR001GZ**:  
Set de 3 sierras S-EXPRESS.

- Compacta y de alta potencia gracias al motor BL.
- Alta durabilidad; Mecanismo de lubricación más efectivo.

- Mayor maniobrabilidad y alta eficiencia de corte.
- Cambio de cuchilla sencillo.

**Sierra de calar**

JV001GZ

**NUEVO**



P.V.R.

**260€**

314,60€\*\*

800-3.500 Cpm /  
/ Cap. máx 26mm  
2,90 Kg  
Acción orbital

BL MOTOR XPT SOFT NOLOAD 40V max

Equipo básico **JV001GZ**:  
Placa antiastillamiento y Llave hexagonal 4mm

- Luces LED dobles con funciones de preiluminación y posiluminación
- Dial de control de velocidad variable.



**Fresadora multifunción**

RT001GZ14

10.000 - 31.000 R.p.m. / 1.160 W  
Profundidad máx. 40 mm  
8 / 6 mm Ø / 2,5 Kg

Equipo básico **RT001GZ14**:  
Base recta, Adaptador de aspiración, guía de plantilla 10, llaves de 22 y 13mm y casquillo cónico 8mm.

- Es compatible con las bases utilizadas para la DRT50.
- Freno suave que evita que se estropeen los materiales de trabajo.
- Con sistema inalámbrico AWS que la conecta a un aspirador compatible mediante Bluetooth.
- Base de aluminio para una mayor durabilidad y precisión en el trabajo.
- El dial de control de velocidad variable permite al usuario adaptar la velocidad en cada aplicación.
- Cuerpo delgado y ergonómico para mayor comodidad del usuario.



BL MOTOR XPT AWS

P.V.R.

**245€**

296,45€\*\*

**Bases opcionales**

**Base de superficie (195563-0)**

- Para cortes a mayor profundidad.
- Ajuste de 3 posiciones de corte.
- Agarres suaves de goma en ambos lados de la base.
- Manivela de bloqueo en la parte trasera de la base.
- Compatible con guías de carril.



**Base de eje desplazado (195562-2)**

- Capaz de hacer cortes en esquinas y sitios de difícil acceso y maniobrabilidad.
- Agarre con elastómero antideslizante
- Mecanismo de bloqueo de la base rápido y sencillo.
- Cuerpo de aluminio para mayor durabilidad y resistencia.



Todas las máquinas de este folleto se suministran sin baterías ni cargador en equipo básico.

### Cepillo KP001GZ



15.000 R.p.m.  
Ancho 82mm  
Profundidad máx. 4mm  
4,9 Kg

Equipo básico **KP001GZ**:  
Guía de profundidad,  
guía paralela tipo D, llave  
de tubo 9mm, cuchillas  
82mm.

- Cabezal de carburo de doble filo de 2 cuchillas.
- Profundidad de corte ajustable girando la perilla frontal.
- Ranuras en V para mayor precisión.

P.V.R.

**335 €**

405,35€\*\*



### Pulidora PV001GZ



180mm Ø / 0 - 2.200 Rpm  
M14 / 4,40 Kg

Equipo básico **PV001GZ**:  
Empuñadura, casquillo centrador,  
llave allen 6mm, plato de velcro  
165mm, boina de lana con velcro  
de 180mm.

- Para aplicaciones de pulido de pintura en automóviles.
- Interruptor de gatillo grande con botón de bloqueo.
- Sistema anti-restart.

P.V.R.

**355€**

429,55€\*\*



### Clavadoras FN001GZ

- 1,2 mm de diámetro de clavo.
- Capaz de realizar un "clavado continuo" y "clavado por arrastre".



P.V.R.

**430€**

520,30€\*\*



Long. del clavo:  
15, 20, 25, 30, 35, 40 mm  
Capacidad de carga: 100 pcs  
3,2 Kg



### PT001GZ



Equipo básico **PT001GZ**:  
Llave 3mm y gancho.



Long. del clavo:  
15, 18, 25, 30, 35 mm  
Capacidad de carga: 100 pcs  
3,0 Kg

- 0,6 mm de diámetro de clavo.
- Para operaciones de clavado donde se requiere alta calidad.
- Capaz de clavar 6 longitudes de clavos.

P.V.R.

**420€**

508,20€\*\*



**Vibrador de hormigón**

VR001GZ

15.500 Vpm / 7,8 Kg

- Los ejes flexibles de 28-38 mm de diámetro son adecuados para una amplia gama de trabajos.
- Con control de velocidad constante.
- Compatible con prolongadores de hasta 38mm de diámetro.
- Modo turbo: Con 15.500 V.p.m., para trabajos pesados de compactación en hormigón como suelos, pilares o cimientos de construcción.
- Modo normal: Con 12.000 V.p.m., para trabajos más delicados, como el acabado en escalones y cierres temporales en construcciones, donde el hormigón no puede salir fuera del molde contenedor.

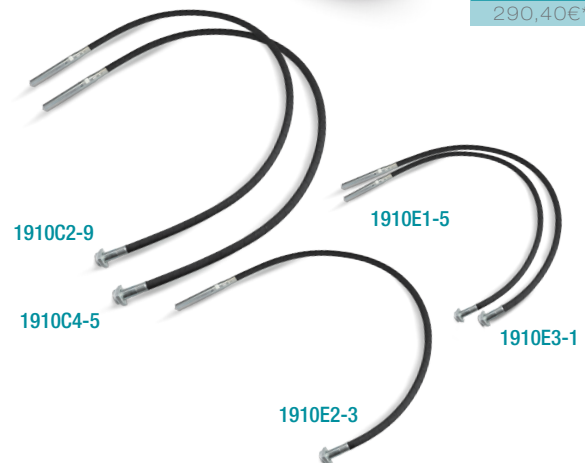


BL MOTOR  
XPT

P.V.R.  
**240€**  
290,40€\*\*

**Set de ejes flexibles compatibles**

Longitud (cm)	Ø (mm)	Código	P.V.P. (€)
240	38	1910C4-5	310,00
240	32	1910C2-9	326,00
170	32	1910E2-3	316,00
120	38	1910E3-1	320,50
120	32	1910E1-5	300,00



\*Precio de venta recomendado. IVA no incluido.

**Taladros batidores**

UT001GZ02

UT002GZ

0 - 500 / 0 - 920 R.p.m.  
M12 - M14 / 7,0 Kg

Equipo básico **UT001GZ02**:  
Mezclador incluido y soporte eje R1/2 - M14.

P.V.R.  
**540€**  
653,40€\*\*

BL MOTOR  
XPT



0 - 500 / 0 - 920 R.p.m.  
13mm / 7,2 Kg

BL MOTOR  
XPT

P.V.R.  
**515€**  
623,15€\*\*



\*No incluye mezclador



Todas las máquinas de este folleto se suministran sin baterías ni cargador en equipo básico.

## Compresor de aire

AC001GZ

6.000 R.p.m. / 9,3 bar / 34L/min  
0,93 MPa / 7,6L / 12,8 kg

- Bajo nivel de ruido y una excelente combinación de gran caudal de aire y diseño ligero.
- Usado predominantemente con clavadoras.
- Sin necesidad de lubricar con aceite.
- Cuerpo rígido con barras de protección para prevenir daños en caídas o golpes.
- Agarre de transporte ergonómico de goma.



BL  
MOTOR

P.V.R.

**445€**

538,45€\*\*



Bajo ruido

**68 dB(A)**

Capacidad

**7,6 L**

Presión máxima

**0,93 MPa**

Peso EPTA Bateria BL4020-BL4080F

**11,6-12,8 kg**

**Aspiradores de mano**

CL003GZ04

CL002GZ03

CL001GZ04

1,0 m<sup>3</sup>/min / 20 kPa / 0,25 L  
Boquilla 28 mm / 2,5 Kg

Equipo básico **CL003GZ04**:  
Pie de aspiración, tubo recto y boquilla para ranuras.

- 4 modos de velocidad.
- La limpieza de lugares estrechos se puede hacer utilizando el extremo biselado del tubo.



Unidad electrónica incorporada

P.V.R.  
**175€**

211,75€\*\*

1,2 m<sup>3</sup>/min / 21 kPa / 0,50 L  
Boquilla 28 mm / 3,0 Kg

Equipo básico **CL002GZ03**:  
Pie de aspiración, tubo recto y boquilla.

- Para aspiración en seco.
- Opción de usar bolsa de papel y de tela.



P.V.R.  
**150€**

181,50€\*\*

1,2 m<sup>3</sup>/min / 21 kPa / 0,73 L  
Boquilla 28 mm / 2,3 Kg

Equipo básico **CL001GZ04**:  
Pie de aspiración, tubo recto y boquilla.

- Mayor capacidad de almacenamiento del depósito.



P.V.R.  
**140€**

169,40€\*\*

**Pistola de soplado**

AS001GZ



4 fuerzas de soplado para diferentes aplicaciones.

BL MOTOR

P.V.R.  
**170€**

205,70€\*\*



200 m/seg / 1,1 m<sup>3</sup>/min  
2,8 N / 2,3 Kg

Equipo básico **AS001GZ**:  
5 boquillas diferentes para cada aplicación.

- Inflado y desinflado.
- Control de velocidad variable.
- Volumen de aire en 4 etapas.

**Aspirador de mochila**

VC008GZ

BL MOTOR  
HEPA filter

2,4 m<sup>3</sup>/min / 18 kPa  
2 L / Boquilla 32 mm / 5,3 Kg

P.V.R.  
**330€**

399,30€\*\*



Equipo básico **VC008GZ**:  
Tubo curvo con cierre 28mm, tubo telescópico aluminio 28mm, tubo flexible 32mm, bolsa de nylon 2L (10pcs), bolsa para polvo, pie de aspiración suelo.

- Mayor potencia de succión y menos ruido. Con 4 modos de potencia.
- El filtro HEPA consigue aspirar partículas muy finas de manera efectiva.
- Tubo telescópico y luz LED incorporada.



HEPA filter

## Aspiradores

VC003GLZ

XPT  
BL  
MOTOR

P.V.R.

**430€**

520,30€\*\*



3,2 m<sup>3</sup>/min / 23 kPa /  
Seco 15 / Líquidos 12 L  
Boquilla 28 mm / 11,7 Kg

Equipo básico **VC003GLZ**:  
Pie de aspiración, bolsa de  
plástico, boquilla recta, tubo  
telescopico de aluminio.

- Para la aspiración en húmedo y seco.
- Potencia de succión variable.
- Filtro de tela.

VC004GLZ01

1,8 m<sup>3</sup>/min / 23 kPa / 15 L  
Boquilla 38 mm / 11,7 Kg

Equipo básico **VC004GLZ01**:  
Pie de aspiración, bolsas de plástico,  
boquilla para esquina, tubos varios y  
adaptadores.

XPT BL AWS  
MOTOR

- Sólo en seco.
- Potencia de succión variable.
- Filtro de tela, filtro HEPA y filtro autolimpiante GYUPPA.



P.V.R.

**625€**

756,25€\*\*

VC005GLZ

XPT  
BL  
MOTOR

2,8 m<sup>3</sup>/min / 23 kPa / 8 L  
Boquilla 28 mm / 11 Kg

Equipo básico **VC005GLZ**:  
Tubo telescopico, pie de aspiración,  
bolsas de plástico, boquilla para ranuras,  
tubo flexible, tubo curvo.

- Para la aspiración en seco.
- Potencia de succión variable.
- Ruedas traseras de 120mm.
- Filtro de tela.

P.V.R.

**445€**

538,45€\*\*



VC006GMZ01

3,7 m<sup>3</sup>/min / 18 kPa  
Seco 40 / Líquidos 30 L  
Boquilla 28 mm / 20,8 Kg

Equipo básico **VC006GMZ01**:  
Pie de aspiración, tubos varios, bolsa  
para polvo, boquilla para esquina,  
adaptadores y dispositivo AWS.

- Permeabilidad al polvo: inferior al 0,1%.
- Clase filtrado "M".
- Para la aspiración en húmedo y seco.



P.V.R.

**1.250€**

1.512,50€\*\*

VC007GLZ01

3,7 m<sup>3</sup>/min / 18 kPa  
Seco 40 / Líquidos 30 L  
Boquilla 28 mm / 20,7 Kg

Equipo básico **VC007GLZ01**:  
Pie de aspiración, tubos  
varios, set 10 bolsas plástico,  
boquilla para esquina, adapta-  
dores, dispositivo AWS.

- Clase de filtrado "L".
- Selector con dial de velocidad variable.
- Con sensor de nivel de agua.



P.V.R.

**1.170€**

1.415,70€\*\*

## VC006GM / VC007GL

Con filtro GYUPPA que elimina automáticamente el polvo adherido al filtro incluso en uso continuo, reduciendo la obstrucción del mismo.



**Sierras de cadena**

UC002GZ

UC006GZ

25 cm  
46 eslab.  
3/8 b.p "  
0-24,8 m/seg  
90PX / 4,7Kg



BL MOTOR WG WET GUARD

P.V.R.  
**330€**

399,30€\*\*

Para poda

Equipo básico **UC002GZ**:  
Barra guía 25cm 1,1mm, cadena 3/8" 1,1mm 90PX.

- Tuercas antipérdida, tope de púas de metal.
- Tanque de aceite con ventana de visualización.
- Lubricación de cadena automática.

25 cm  
60 eslab.  
1/4 b.p "  
0-24,8 m/seg  
25AP / 4,7Kg



BL MOTOR WG WET GUARD

Espada carving

P.V.R.  
**385€**

465,85€\*\*

Para poda

Equipo básico **UC006GZ**:  
Barra guía 25cm 1,3mm, cadena 1/4" 1,3mm 25AP, protector y llave de tubo.

- Tuercas antipérdida, tope de púas de metal.
- Perfecta para trabajos de poda, con espada carving.
- Lubricación de cadena automática.

UC003GZ

UC004GZ

30 cm  
46 eslab.  
3/8 b.p "  
0-24,8 m/seg  
90PX / 4,7Kg



BL MOTOR WG WET GUARD

P.V.R.  
**335€**

405,35€\*\*

Para poda

Equipo básico **UC003GZ**:  
Barra guía 30 cm 1,1mm, cadena 3/8" 1,1mm 90PX, protector y llave de tubo.

- Tuercas antipérdida, tope de púas de metal.
- Alta resistencia al agua compatible con WetGuard / IPX4.
- Lubricación de cadena automática

35 cm  
52 eslab.  
3/8 b.p "  
0-24,8 m/seg  
90PX / 4,7Kg



BL MOTOR WG WET GUARD

P.V.R.  
**340€**

411,40€\*\*

Para poda

Equipo básico **UC004GZ**:  
Barra guía 35cm 1,1mm, cadena 3/8" 1,1mm 90PX, protectos y llave de tubo.

- Tuercas antipérdida, tope de púas de metal.
- Para una poda de árboles de diámetro de 33,7 cm (aprox)
- Lubricación de cadena automática

UC012GZ

UC011GZ

**Sierras de cadena**

40 cm  
64 eslab.  
,325 "  
0-25,5 m/seg  
80TXL / 6,5Kg



BL MOTOR WG WET GUARD

P.V.R.  
**470€**

568,70€\*\*

Para tala

Equipo básico **UC012GZ**:  
Barra guía 40cm 1,1mm, cadena 0,325", 1,1mm 80TXL, protector y llave de tubo.

- Perfecta para trabajos de tala y corte de leña.
- Alta velocidad de corte.
- Tuercas antipérdida, tope de púas de metal.

35 cm  
59 eslab.  
,325 "  
0-25,5 m/seg  
80TXL / 7,4Kg



BL MOTOR WG WET GUARD

P.V.R.  
**465€**

562,65€\*\*

Para tala

Equipo básico **UC011GZ**:  
Barra guía 35cm 1,1mm, cadena 0,325 1,1mm 80TXL, protecto y llave de tubo.

- Perfecta para trabajos de tala y corte de leña.
- Alta velocidad de corte.
- Tuercas antipérdida, tope de púas de metal.



### S. de cadena de altura



UA003GZ

**BL**  
MOTOR  
**XPT**  
AFT  
**WG**  
WET GUARD

P.V.R.  
**465€**

562,65€\*\*

30 cm / 46 eslab. / 3/8 b.p.  
0-20 m/seg / 90PX / 7,4 Kg

Equipo básico **UA003GZ**:  
Barra guía 30cm 1,1mm, cadena 3/8" 1,1mm  
90PX, protector.

- Sistema de tuercas antipérdida.
- El cabezal de la sierra es ligero.
- Perilla retráctil de la tapa del tanque de aceite.
- Gancho integrado para apartar las ramas cortadas de los árboles.



UA004GZ

**BL**  
MOTOR  
**XPT**  
AFT  
**WG**  
WET GUARD

Extensión telescópica 4m.

P.V.R.  
**620€**

750,20€\*\*

30 cm / 46 eslab. / 3/8 b.p.  
0-20 m/seg / 90PX / 7,4 Kg

Equipo básico **UA004GZ**:  
Barra guía 30cm 1,1mm, cadena 3/8" 1,1mm  
90PX, protector.

- Sistema de tuercas antipérdida.
- Con extensión telescópica de hasta 4m.
- El cabezal de la sierra es ligero



PM001GZ01

### Fumigador de mochila

Capacidad del depósito:  
**15 L**



Máxima distancia de dispersión: **14m**



**3 modos de dispersión**

- Selector de modo a través de botón
- Con función de memoria modo

15.800-25.000 R.p.m. / 180-1.400 ml/min  
39,5-64,0 m/seg / 8,6-14,3 m<sup>3</sup>/min  
5,4-15,0N / Alcance de 14m  
15L de depósito / 15,7 Kg

- Válvula de suministro de solución enclavada con gatillo de interruptor para suprimir el goteo de solución.
- Compatible con pulverización ULV (Ultra Low Volume) para pesticidas, etc.
- Gatillo de velocidad variable.
- Palanca de control de cruceo.

P.V.R.  
**910€**

1.101,10€\*\*

**BL**  
MOTOR  
**WG**  
WET GUARD



Modo	Uso
Velocidad alta	Para operaciones en exteriores con mayor distancia de dispersión
Velocidad media	Para operaciones en interiores pensadas para menor tiempo de trabajo y menor área de dispersión
Velocidad baja	

**Cortacéspedes**

LM001GZ

LM002GZ

48 cm de corte / 33 Kg  
3.200 m<sup>2</sup> / 62 L

**P.V.R.**  
**1.130€**  
1.367,30€\*\*



53 cm de corte / 34,7 Kg  
3.400 m<sup>2</sup> / 70 L

**P.V.R.**  
**1.150€**  
1.391,50€\*\*



Equipo básico **LM001GZ**:  
Cesta, accesorio mulching y accesorio para descarga lateral.

Indicador de depósito

Vacío Lleno

Funciona con dos baterías 40vmax (usando una de cada vez)

**Tiempo de uso continuado**  
Sin tracción / Con tracción

<b>LM001G</b>	<b>LM002G</b>
<b>68/55 min</b>	<b>95/66 min</b>

Batería: BL4080F x2 en un sola carga de batería

**BL MOTOR** **SOFT NOLOAD** **WG WET GUARD**



Con un motor externo optimizado para cortacéspedes.



Con tracción  
Velocidad: 1,5-5,0 km/h.



**Wet Guard/IPX4**  
Alta resistencia al agua que permite utilizar la máquina aunque esté mojada.



Diseño óptimo para evitar la reducción de la velocidad de rotación de la hoja.

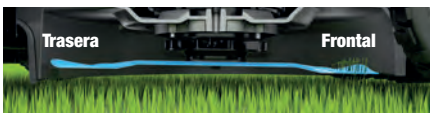


10 ajustes de altura de corte de 20 mm a 100 mm.

**Panel de control**  
3 modos de corte:  
- Normal  
- Modo ralentí:  
Reduce las revoluciones en vacío por lo que reduce la vibración.

**SOFT NOLOAD**  
- Modo silencioso

**Interruptor de encendido**



**Mayor rendimiento de corte**

La hoja está diseñada para que se incline hacia el lado frontal del cortacésped, lo que evita el doble corte y reduce el consumo de corriente.

## Cortasetos

UH006GZ



60cm de corte / 5,0 Kg  
23,5mm Ø de rama

P.V.R.  
**390€**  
471,90€\*\*

Equipo básico UH006GZ:  
Protector de peine.

- Ideal para cortar ramas gruesas, con un diámetro máximo de 25 mm.
- Interruptor de doble acción para mayor seguridad.

UH007GZ



75cm de corte / 5,2 Kg  
23,5mm Ø de rama

P.V.R.  
**415€**  
502,15€\*\*

Equipo básico UH007GZ:  
Protector de peine.

- Cortasetos de 75 cm para mayor alcance y capacidad de corte.
- El protector de la punta del peine lo protege del desgaste.
- Sistema de rotación reversible.

UH004GZ



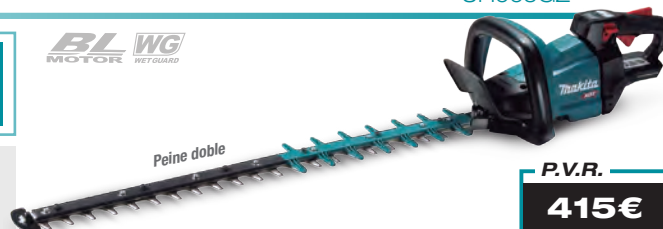
60cm de corte / 4,9 Kg  
23,5mm Ø de rama

P.V.R.  
**390€**  
471,90€\*\*

Equipo básico UH004GZ:  
Protector de peine.

- Ideal para cortar pequeñas ramas, ramas delgadas o setos densos.
- Diseño de 3 velocidades.
- Sistema de rotación reversible.

UH005GZ



75cm de corte / 5,1Kg  
23,5mm Ø de rama

P.V.R.  
**415€**  
502,15€\*\*

Equipo básico UH005GZ:  
Protector de peine.

- Ideal para cortar pequeñas ramas, ramas delgadas o setos densos.
- El protector de la punta del peine lo protege del desgaste.
- Sistema de rotación reversible.

## Cortasetos de corte simple

UH013GZ



60cm de corte / 4,5 Kg  
23,5mm Ø de rama

P.V.R.  
**430€**  
520,30€\*\*

Equipo básico UH013GZ:  
Protector de peine.

- Forma óptima de la hoja para un corte suave.
- Interruptor de doble acción para mayor seguridad.
- Diente de punta biselada.
- Dientes curvados.

UH014GZ



75cm de corte / 4,5 Kg  
23,5mm Ø de rama

P.V.R.  
**450€**  
544,50€\*\*

Equipo básico UH014GZ:  
Protector de peine.

- Forma óptima de la hoja para un corte suave.
- Interruptor de doble acción para mayor seguridad.
- Diente de punta biselada y dientes curvados.

**Motor multifunción**

UX01GZ

0-5.700 / 0-8.200 / 0-9.700 R.p.m.  
Asa tipo D / 5,5 Kg



P.V.R.  
**275€**  
332,75€\*\*

Equipo básico **UX01GZ**:  
Bandolera, llave hexagonal y bolsa de transporte.  
No incluye ningún accesorio.

- Selección de 3 velocidades y control de velocidad variable por gatillo.
- Modo "reversible"

UB001GZ

**Soplador**

0 - 23.000 R.p.m. / 64 m/seg  
0 - 13,5 m³/min / 3,9 Kg



P.V.R.  
**195€**  
235,95€\*\*

Equipo básico **UB001GZ**:  
Tobera telescópica y boquillas.

- Boquilla telescópica de 100mm de tres posiciones.
- Ideal para uso en resorts, lugares públicos y áreas residenciales.

**Amplia variedad de accesorios**

**12 en 1**

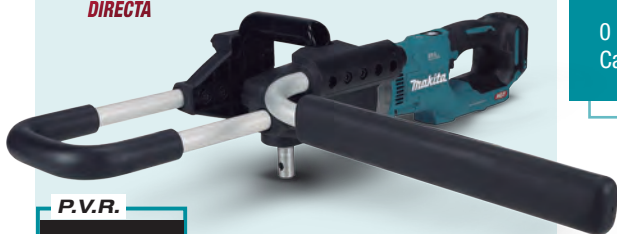
<p><b>Rodillo de limpieza</b> 199339-7</p>	<p><b>Cortasetos de altura</b> 197750-7 196345-3</p>	<p><b>Sierra de cadena</b> 191T38-7</p>	<p><b>Cultivador</b> 195717-9</p>	<p><b>Cortabordes</b> 196752-0</p>
<p><b>Recortabordes</b> 195566-4</p>	<p><b>Desbrozador</b> 198768-1 195663-6</p>	<p><b>Corte rotativo</b> 191M56-3 191M75-9</p>	<p><b>Soplador</b> 191P72-3</p>	<p><b>Bomba sumergible</b> DEAPF400MP</p>
<p><b>Barredor</b> 199318-5</p>				

**Ahoyadora**

**NUEVO** DG002GZ

DG001GZ05

**INSERCIÓN DIRECTA**



P.V.R.  
**505€**  
611,05€\*\*

0 - 400 / 1.500 R.p.m. / 136 Nm  
Capacidad máx. 200 mm / 8,1 Kg



Equipo básico **DG002GZ**:  
Set de mango y llave hexagonal 6 mm.  
Sin cargador y sin batería en equipo básico.

Equipo básico **DG001GZ05**:  
Adaptador para barrena normal y restringido. Sin cargador y sin batería en equipo básico.

- Luces LED dobles con preiluminación y posiluminación.
- Freno eléctrico para aumentar la productividad y la seguridad del operador.

P.V.R.  
**520€**  
629,20€\*\*

- Modo de rotación inversa.
- Con adaptador de brocas.

## Desbrozadores

UR012GZ02

2,0Kw



ADT  
AFT

P.V.R.

**655€**

792,55€\*\*

0-3.500/0-5.000/0-6.800 R.p.m.  
480mm Ø de corte / 9,3 Kg

Equipo básico UR012GZ02:  
Mango tipo "U", cabezales y disco.

- Aplicable para trabajos pesados gracias a la alta potencia de dos baterías.

UR013GZ01

1,5Kw

BL  
MOTOR  
AFT

P.V.R.

**525€**

635,25€\*\*

3.500 - 6.700 R.p.m.  
255mm Ø de corte / 7,2 Kg

Equipo básico UR013GZ01:  
Mango tipo "U", bolsa de acc. con bandolera, disco, cabezales y correa.

- Función reversible

UR014GZ

1,5Kw

BL  
MOTOR  
AFT

P.V.R.

**450€**

544,50€\*\*

4.000 - 5.700 R.p.m.  
255mm Ø de corte / 6,2 Kg

Equipo básico UR014GZ:  
Asa tipo "D", cabezal y bolsa de acc.

- Diseñada para ser utilizada únicamente con cabezal de nylon, con asa tipo "D".

UR007GZ01

1,0Kw



AFT  
ADT  
WG  
WET GUARD

P.V.R.

**390€**

471,90€\*\*

0-4.600/0-5.500/0-7.000 R.p.m.  
430mm Ø de corte / 5,9 Kg

Equipo básico UR007GZ01:  
Bolsa para accesorios con bandolera, asa tipo "D", disco, cabezales y correa.

- Función de arranque suave.

UR006GZ02

1,0Kw



AFT  
ADT  
WG  
WET GUARD

P.V.R.

**400€**

484,00€\*\*

0-4.600/0-5.500/0-7.000 R.p.m.  
430mm Ø de corte / 5,9 Kg

Equipo básico UR006GZ02:  
Mango tipo "U", cabezales y disco.

- Control de velocidad constante.

UR016GZ

0,6Kw



XPT  
AFT  
ADT

P.V.R.

**370€**

447,70€\*\*

0-3.500/0-5.300/0-6.500 R.p.m.  
230mm Ø de corte / 5,3 Kg

Equipo básico UR016GZ:  
Mango tipo "U", cabezal y arnés.

- Ajuste de 3 velocidades.

UR002GZ01

0,55Kw



XPT  
AFT  
ADT  
WG  
WET GUARD

P.V.R.

**395€**

477,95€\*\*

0-3.500/0-5.300 /0-6.500 R.p.m.  
350mm Ø de corte / 5,3 Kg

Equipo básico UR002GZ01:  
Bolsa para accesorios con bandolera, mango tipo "U", disco y cabezales.

UR003GZ01

0,55Kw



XPT  
AFT  
ADT  
WG  
WET GUARD

P.V.R.

**355€**

429,55€\*\*

0-3.500/0-5.300 /0-6.500 R.p.m.  
350mm Ø de corte / 4,7 Kg

Equipo básico UR003GZ01:  
Bolsa para accesorios con bandolera, asa tipo "D", disco y cabezales.



## BATERÍA DE MOCHILA

PDC1200A02

- 33,5 Ah  
- 8,8 Kg

18V → 36V → 40V<sup>Li-Ion</sup><sub>max</sub>

Arnés y cargador incluidos en equipo básico



**Cargador: DC4001**

Tiempo de carga: 6 horas

## HASTA 6 VECES MÁS TIEMPO DE TRABAJO



1,0Kw

1,0Kw

UR101CZ

**Desbrozador**

0-4.600 / 5.500 / 7.000 R.p.m.  
430mm Ø de corte  
10 x 1,25 / 9,3 Kg



Mango tipo U

**P.V.R.**

**420€**

508,20€\*\*

UR201CZ

**Desbrozador**

0-4.600 / 5.500 / 7.000 R.p.m.  
430mm Ø de corte  
10 x 1,25 / 9,3 Kg



Asa tipo D

**P.V.R.**

**390€**

471,90€\*\*

LM001CZ

**Cortacésped**

5.100 - 6.900 m<sup>2</sup>  
Ancho 53,4 cm  
Alto 20 - 100 mm  
70 L / 49,50 Kg



Con tracción y 3 modos.

**P.V.R.**

**1.180€**

1.427,80€\*\*

UB001CZ

**Soplador**

0 - 21.000 R.p.m  
0 - 17,6 m<sup>3</sup> / min  
70 m / seg  
2,9 Kg



20N de potencia

**P.V.R.**

**330€**

399,30€\*\*

UB002CZ

**Soplador**

0 - 22.000 R.p.m  
0 - 17,9 m<sup>3</sup> / min  
76 m / seg  
6,8 Kg



22N de potencia

**P.V.R.**

**640€**

774,40€\*\*

VR004CZ

**Vibrador de hormigón**

52mm Ø  
12.000 V.p.m.  
Manguera de 3m  
13,7 Kg



Compatible con ejes de gran diámetro.

**P.V.R.**

**2.940€**

3.557,40€\*\*

Todas las máquinas de este folleto se suministran sin baterías ni cargador en equipo básico.

- **Capacidad de 1200 Wh**, hasta 2,8 veces más de tiempo de duración que nuestra mochila portabaterías PDC01
- El **arnés de extracción rápida** permite el uso de esta batería como fuente de alimentación fija.
- **Ajuste de altura** de la batería para comodidad del usuario. Gracias al arnés, la batería puede mantenerse en el suelo en vertical.
- Interruptor de alimentación principal con **función de apagado automático**.
- Compatible con tres plataformas: **18Vx2 LXT 40V<sub>máx</sub>** (con adaptadores opcionales) y conexión de alimentación directa de 36V.
- **Protección contra el agua y el polvo IPX4.**



Altura ajustable



Arnés de extracción rápida



Reflectante

## Para prolongar la autonomía de tus herramientas XGT utiliza:



- Adaptador simple XGT 40V<sub>máx</sub> (191N62-4) P.V.R.: 166€

Adaptador para alimentar herramientas de 40V<sub>máx</sub> XGT conectado a la batería de mochila PDC1200

PDC1200A02

P.V.R.\*

1.315€

\*Precio de la batería de mochila sin adaptador

1.591,15€\*\*

**Radios**

MR003GZ

MR004GZ



CXT / LXT / XGT / Radio  
DAB, DAB+ / 220 V / 5,4 Kg

- 2 potentes altavoces de 89mm.
- Capaz de recibir DAB / DAB+.
- Puerto Micro USB.
- Conector AUX-IN.

P.V.R.  
**185€**

223,85€\*\*



CXT / LXT / XGT / Radio  
Bluetooth / DAB, DAB+  
220 V / 5,4 Kg

- 2 potentes altavoces de 89mm.
- Capaz de recibir DAB / DAB+.
- Puerto Micro USB.
- Conector AUX-IN.
- Equipado con Bluetooth.

P.V.R.  
**215€**

260,15€\*\*

MP001GZ

**Inflador**



Válido para hinchar neumáticos más grandes de tractores, camiones, etc.

- Selector de presión digital con 3 modos de inflado.
- LED que ilumina el área de trabajo.
- Manguera de 65cm de largo.
- Con capacidad de hasta 11,1 bar.
- Función de parada automática.

11,1 bar / 3,5 Kg

Equipo básico MP001GZ:  
Boquilla americana, boquilla inglesa, boquilla francesa, boquilla para balón y boquilla para pelota de playa.



P.V.R.

**155€**

187,55€\*\*

**Hervidor de agua**

KT001GZ



800ml / 5,9 Kg

P.V.R.  
**240€**

290,40€\*\*

- Equipado con un botón anti-derrame.
- La estructura de doble capa interna de acero inoxidable proporciona una alta retención de calor .
- Tiempo de ebullición: 8 minutos.
- Filtro extraíble para polvo.



Todas las máquinas de este folleto se suministran sin baterías ni cargador en equipo básico.



**Ventilador** CF003GZ

**NUEVO**



Ø 450mm

**P.V.R.**  
**425€**  
514,25€\*\*

DC AC

5,0 m/seg / Adaptador AC  
10,5 Kg

Equipo básico CF003GZ:  
Adaptador AC.

- 3 velocidades de soplado y función de temporizador

CF002GZ



Ø 330mm

**P.V.R.**  
**165€**  
199,65€\*\*

DC AC

4 m/seg / Adaptador AC  
5,1 Kg

Equipo básico CF002GZ:  
Adaptador AC.

- Automático de 3 etapas con selección de apagado en 1, 2, y 4 horas.
- Velocidad máxima de 240 m/min.
- 3 configuraciones de la velocidad del aire.

CF001GZ



Ø 235mm

**P.V.R.**  
**155€**  
187,55€\*\*

DC AC

3,1 m/seg / Adaptador AC  
3,0 Kg

Equipo básico CF001GZ:  
Adaptador AC.

- Oscilación automática de 45° derecha/izquierda y 90° hacia arriba y 45° hacia abajo.
- Fuente de alimentación dual AC/DC.
- 3 configuraciones de la velocidad del aire.

**Neveras** CW003GZ

**7L**



**P.V.R.**  
**630€**  
762,30€\*\*

XGT LXI

-18 / 60 ° / Cable de 2,5m / 7L  
12-40 V / 9,4 Kg

Equipo básico CW003GZ:  
Adaptador de corriente.

- Capacidad de 7L, pudiendo almacenar 6 botellas de 500ml.

CW001GZ

**20L**



**P.V.R.**  
**655€**  
792,55€\*\*

XGT LXI

-18 / 60 ° / Cable de 2,5m / 20L  
12-40 V / 16,1 Kg

Equipo básico CW001GZ:  
Adaptador de corriente.

- Capacidad de 20L, pudiendo almacenar 4 botellas de 2L o 20 de 50ml.

CW002GZ

**50L**



**P.V.R.**  
**1.060€**  
1.282,60€\*\*

XGT LXI

-18 / 60 ° / Cable de 2,5m / 50L  
12-40 V / 25,2 Kg

Equipo básico CW002GZ:  
Adaptador 12V-24V.

- Capacidad de 50L, pudiendo almacenar 15 botellas de 2 L.

**Microondas**

MW001GZ

350 - 500W / Uso continuo: 22min  
8L / 12,7 kg

- Capaz de calentar platos hasta 5 veces a 500W de potencia.
- Se para automáticamente cuando se tambalea o se inclina más de 30°.
- Parada automática cuando la puerta del microondas se abre.
- Señal sonora si se deja un objeto dentro.
- Luz interna y puerta con cristal templado.



P.V.R.  
**865€**  
1.046,65€\*\*



**ILUMINACIÓN**

ML010G **NUEVO**



P.V.R.  
**685€**  
828,85€\*\*

5.500 / 3.000 / 1.500 lm  
550 / 300 / 150 Lx  
19,2 Kg

- 3 rangos de iluminación: 360°, 180° izquierdo, y 180° derecho.
- Hasta 27 horas de iluminación continua con dos baterías XGT® de 40V (no incluye baterías ni cargador).



ML003GZ

ML005GX

ML009GX



P.V.R.  
**180€**  
217,80€\*\*



1.100 / 450 Lm - 20 LEDs  
1.900 / 800 Lx - 4,7 Kg

- 2 modos de funcionamiento.
- Función de memoria en la configuración de brillo.
- Se puede montar en el soporte de trípode opcional.



P.V.R.  
**255€**  
308,55€\*\*



3.600 / 1.800 / 900 lm  
2.100 / 1.000 / 500 lx  
40 LED / 6,5 Kg

- 3 ajustes de brillo.
- El color de los LED es blanco luz diurna.
- Con función de memoria.



P.V.R.  
**430€**  
520,30€\*\*



10.000 / 4.000 / 2.000 lm  
4.300 / 1.900 / 1.000 lx  
96 LED / 9,9 Kg

- 96 LED blancos superluminosos con luz diurna.
- Cobertura de ilum.: 9,7 m delante, 11,4 m a cada lado.

### Linternas de faro

ML006GX



500 / 250 / 100Lm  
800 / 400 / 180Lx  
18 LEDs / 1,7Kg

- Cabezal de la linterna con 7 posiciones.
- Temperatura de color de 5.000K.

P.V.R.  
**70€**  
84,70€\*\*

### Linterna de tubo

ML002G



710 / 340 / 130Lm  
340 / 310 / 1.900Lx  
21 LEDs / 1,5Kg

- Interruptor de fuente de alimentación USB.
- Distintos modos: 360° o 180°.

P.V.R.  
**100€**  
121,00€\*\*

ML011G

### Linterna

**NUEVO**



P.V.R.  
**60€**  
72,60€\*\*

300 / 150 / 150 lm  
240 / 190 / 190 lx  
/ 2,1 Kg

### Linternas de mano

ML001G



160Lm / 3.000Lx  
4 LEDs de 3,2W  
0 - 170° / 1,3Kg

- Hasta 55 horas de iluminación.
- Cabezal pivotante de 12 posiciones de 0° a 170°.

P.V.R.  
**45€**  
54,45€\*\*

ML007G



1.250 / 1.000 / 600 Lm  
4 posiciones / 2,3Kg

- Distancia de haz de hasta 640m.
- Aprox. 14 horas de iluminación.
- Temperatura de color 5.000K.
- Lámpara de advertencia de carga de la batería.

P.V.R.  
**140€**  
169,40€\*\*

- 3 modos de iluminación y función de memoria de los modos.
- Linterna de trabajo compacta y a batería para diversos usos con puerto de salida USB.



### Lámpara de camping

MR010G

Bluetooth

XPT



200Lm (linterna) / 310 Lm (farol)  
1.000 Lx (linterna) / 145 Lx (farol)  
87,5-108 MHz / 1,6 kg



P.V.R.  
**135€**  
163,35€\*\*

#### Puerto USB

- Puerto USB de carga con función de apagado automático.
- Puerto tipo A, DC5V / 2,4 A



#### Con 3 tipos de luz diferente



Luz cálida  
Aprox. 2.500K



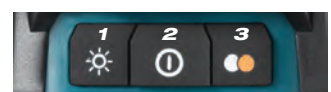
Luz neutral  
Aprox. 3.500K



Luz fría  
Aprox. 5.000K

#### Distintos tipos de funciones

- 1- Dos modos de brillo
- 2- Tres modos de tonalidad
- 3- Botón On / Off



#### Linterna de foco superior

- Un potente haz de luz frontal
- Dos modos posibles de brillo



# LA SOLUCIÓN DEFINITIVA PARA LOS TRABAJOS INDUSTRIALES

Registrando su herramienta en la web,  
extenderá la garantía hasta un máximo  
de tres años desde la fecha de compra.

[www.makita.es](http://www.makita.es)



## XGT



Makita se reserva el derecho a realizar cualquier modificación en este folleto, por errores tipográficos, erratas, stock... Los precios de venta PVR son recomendados por el fabricante. Estos no son vinculantes. \*\*Precio con IVA incluido. Todos los modelos de esta oferta se suministran sin batería, sin cargador y sin maletín exceptuando los modelos en los que se especifique en el equipo básico.

**Makita**

C/ Juan de la Cierva, 7-15 28823, Coslada (Madrid) España  
Telf: (34) 91-671-12-62 Fax: (34) 91-671-82-93

[www.makita.es](http://www.makita.es)



Makita España S.A.



#makita\_spain



Makita España